

## Exposé

### Einkommensorientierte Wohnung (sog. EOF-Wohnung) mit staatlicher Förderung

#### WOHNUNGSDATEN:

Wohnungs-Nr.:	8
Anschrift:	Pappelstr. 51, 85579 Neubiberg
Geschoss/Lage bzw. Balkon-Ausrichtung:	EG, Terrasse
Zimmer:	3
Wohnfläche:	74,17 m <sup>2</sup>
Stellplatz:	2 (TG und Außenstellplatz)

#### WOHNUNGSBESCHREIBUNG:

2 Schlafzimmer, Wohnzimmer mit offener Küche, Bad mit Dusche, WC und Waschmaschinenanschluss, Flur, Terrasse  
Voraussichtlicher Bezugstermin: 01.02.2025

#### MIETPREIS:

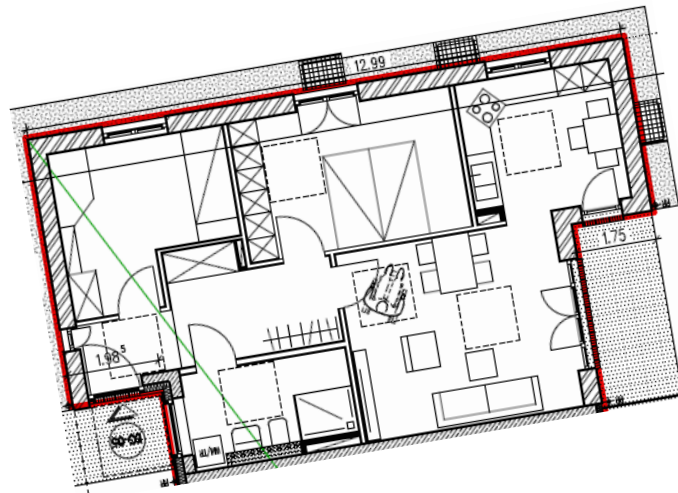
Kaltmiete:	1.021,25 €/mtl.
Betriebskosten-Vorauszahlung:	270,00 €/mtl.
Stellplatz:	86,00 €/mtl.
<u>Gesamt Miete ohne Stellplatz</u>	<u>1.291,25 €/mtl.</u>

**Kaution:** 3.063,75 €

Bitte beachten Sie, dass es sich bei der angebotenen Wohnung um eine einkommensorientierte geförderte Wohnung (sog. EOF-Wohnung) mit staatlicher Förderung handelt. Um am Bewerbungsverfahren teilnehmen zu können, müssen Sie im Besitz eines Wohnberechtigungsscheins (EOF 2 bzw. EOF 3) sein.

Für die Wohnung müssen Genossenschaftsanteile i.H.v. **2.250,00 €** bei der AWOohnbau Genossenschaft erworben werden. Die AWOohnbau Genossenschaft gibt hierzu Auskunft ([info@awohnbau.de](mailto:info@awohnbau.de))

#### GRUNDRISS:



Der Maßstab, sowie die Skizze sind unverbindlich und dienen lediglich der Orientierung.

**WOHNUNGSVERGABE:** Frau Bashota, Tel. 089/60012-930, [soziales@neubiberg.de](mailto:soziales@neubiberg.de)